

# LE FRELON ASIATIQUE

## Un insecte à surveiller

- Deux premiers nids ont été signalés en 2015 en Champagne-Ardenne. Depuis, le frelon a confirmé son implantation, avec une augmentation des signalements chaque année pour la région Grand Est. 41 nids ont été signalés dans la Marne en 2018.
- Savoir reconnaître le frelon asiatique est important pour agir de manière adaptée.

### Fiche d'identité

- **Nom commun :**  
Frelon asiatique  
(*Vespa velutina nigrithorax*)
- **Coloration abdomen :**  
Noire avec une bande orangée
- **Couleur des pattes :**  
Nettement jaune



Frelon asiatique

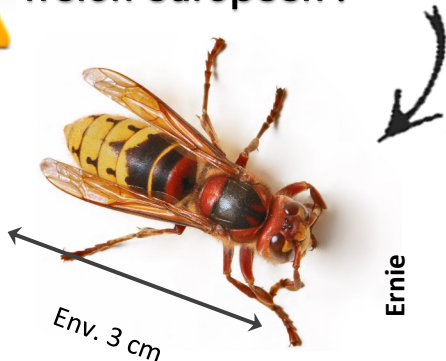


UNAF®

Taille : environ 3 cm



Ne pas confondre avec le frelon européen !



### Nid de frelon asiatique :

- Forme ovale
- Entrée unique sur le côté



Sophie De Roeck

### Vous suspectez sa présence ?

1. Prenez une photo de l'insecte ou du nid
2. Contactez le référent :

Mail : [frelonasiatique51@gmail.com](mailto:frelonasiatique51@gmail.com)